

# Les veines du membre inférieur

# INTRODUCTION

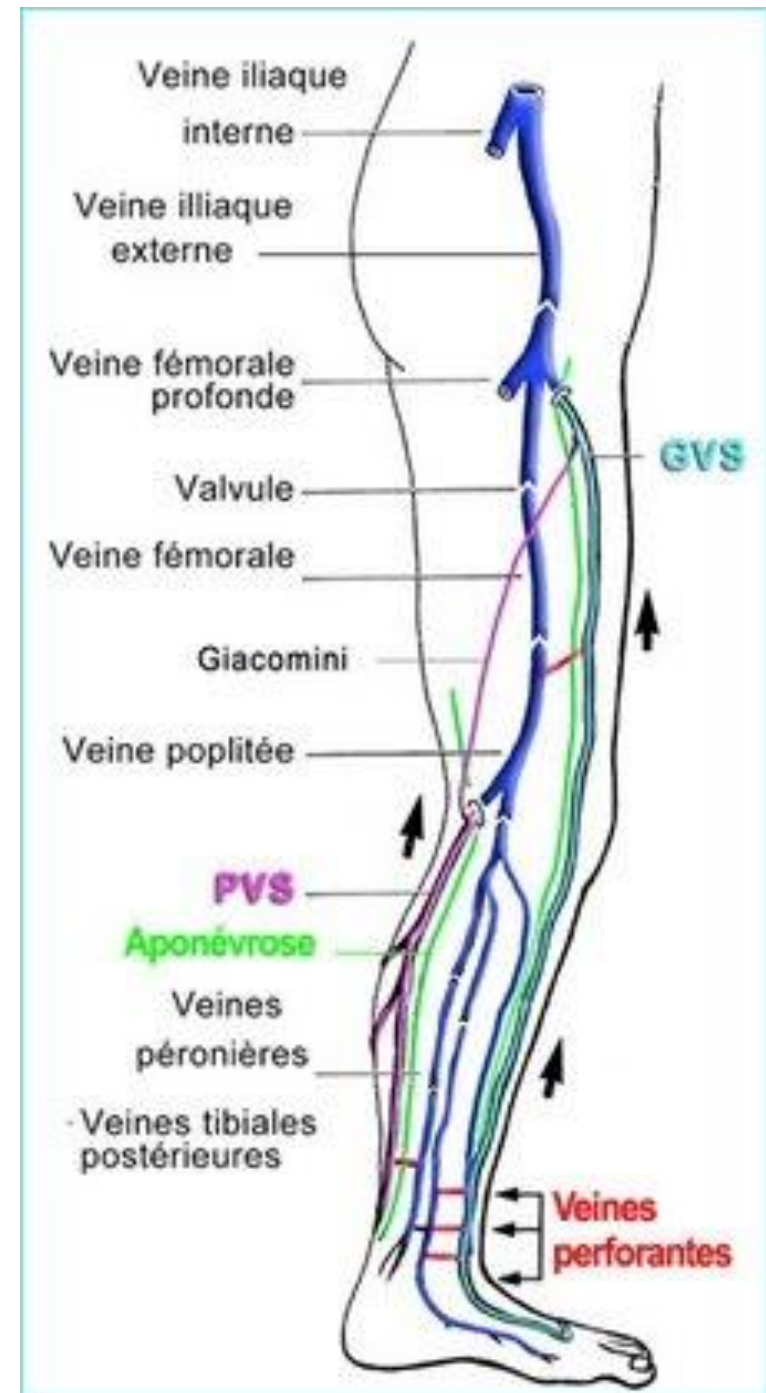
-Les veines du membre inférieur constituent 2 réseaux:

\*profond

\*et superficiel

-Ces deux systèmes sont anastomosés entre eux à plusieurs niveaux par des veines perforantes

-les veines du membre inférieur sont munies de valvules, leur fonction est de fractionner le flux sanguin dans la veine et d'assurer une circulation à sens unique



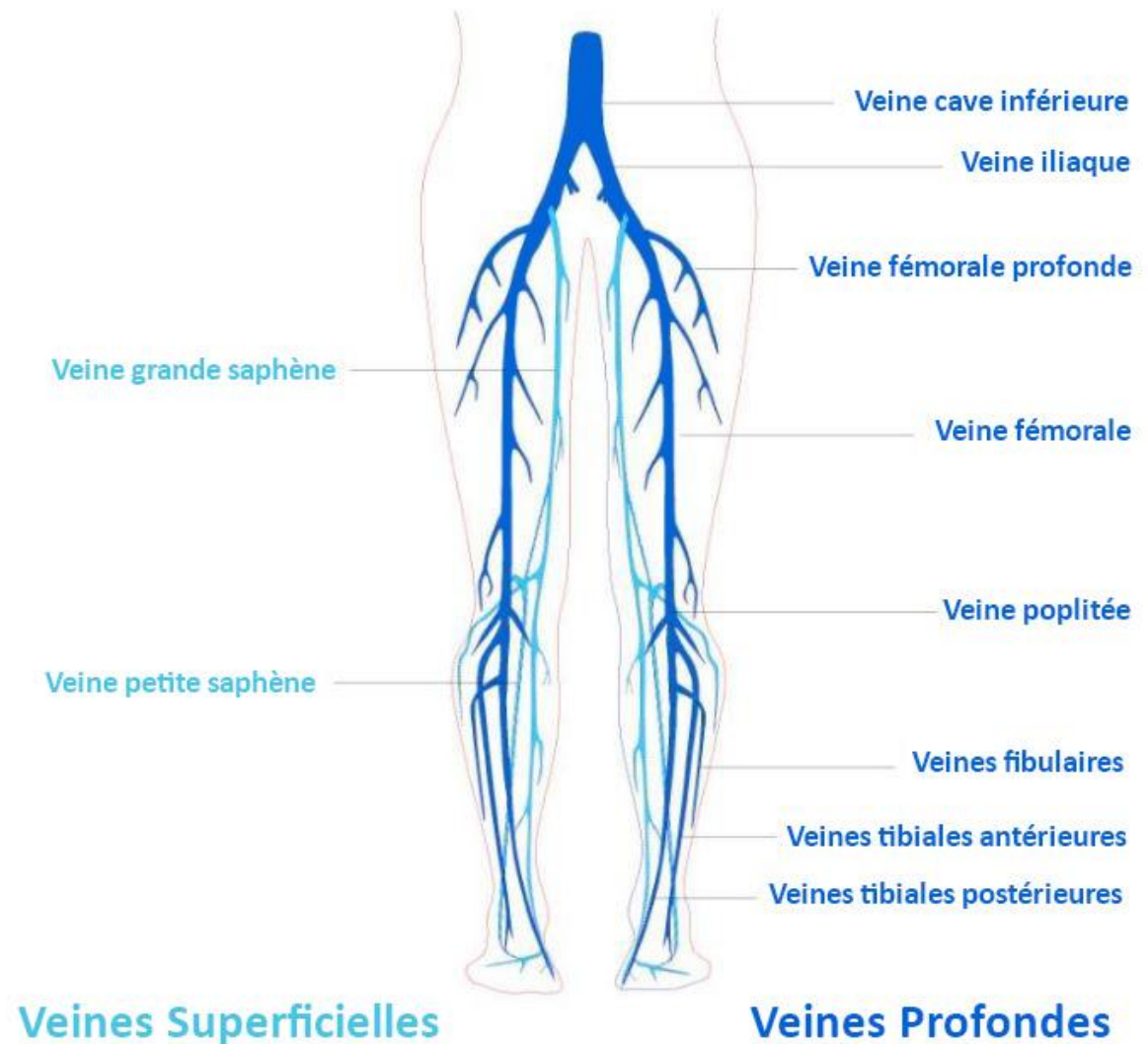
# LE RESEAU VEINEUX PROFOND

Il est constitué par des veines satellites des artères:

\*2 veines par artère au niveau du pied et de la jambe:

- les veines plantaires médiales
- les veines plantaires latérales
- les veines dorsales du pied
- les veines tibiales antérieures
- les veines tibiales postérieures
- les veines fibulaires

\*une seule veines par artère pour le tronc tibio-fibulaire, l'artère poplitée et l'artère fémorale



# LE RESEAU VEINEUX SUPERFICIEL

- Il est constitué par de nombreuses veines superficielles , non satellites des artères, cheminant dans un plan sus aponévrotique
- Il draine la peau et le tissu sous-cutané .
- Ce réseau se draine dans deux gros collecteurs longitudinaux
  - \*la grande veine saphène (la veine saphène interne)
  - \*la petite veine saphène (la veine saphène externe)
- Le réseau superficiel se draine dans le réseau profond avec le quel il communique tout au long de son trajet par de nombreuses veines perforantes
- Le trajet sanguin est ascendant et doit lutter contre l'effet de la pesanteur; en pathologie, il peut se produire un flux descendant à contre sens, à l'origine de dilatation des veines, constituant **les varices.**

# 1-Les veines superficielles du pied

-Toutes les veines superficielles aboutissent au réseau dorsal d'où naissent les 2 veines saphènes

## Le réseau veineux dorsal:

-Chaque réseau veineux unguéal est drainé par deux veines digitales dorsales qui s'unissent en une veine métatarsienne dorsale ,au niveau des commissures interdigitales .

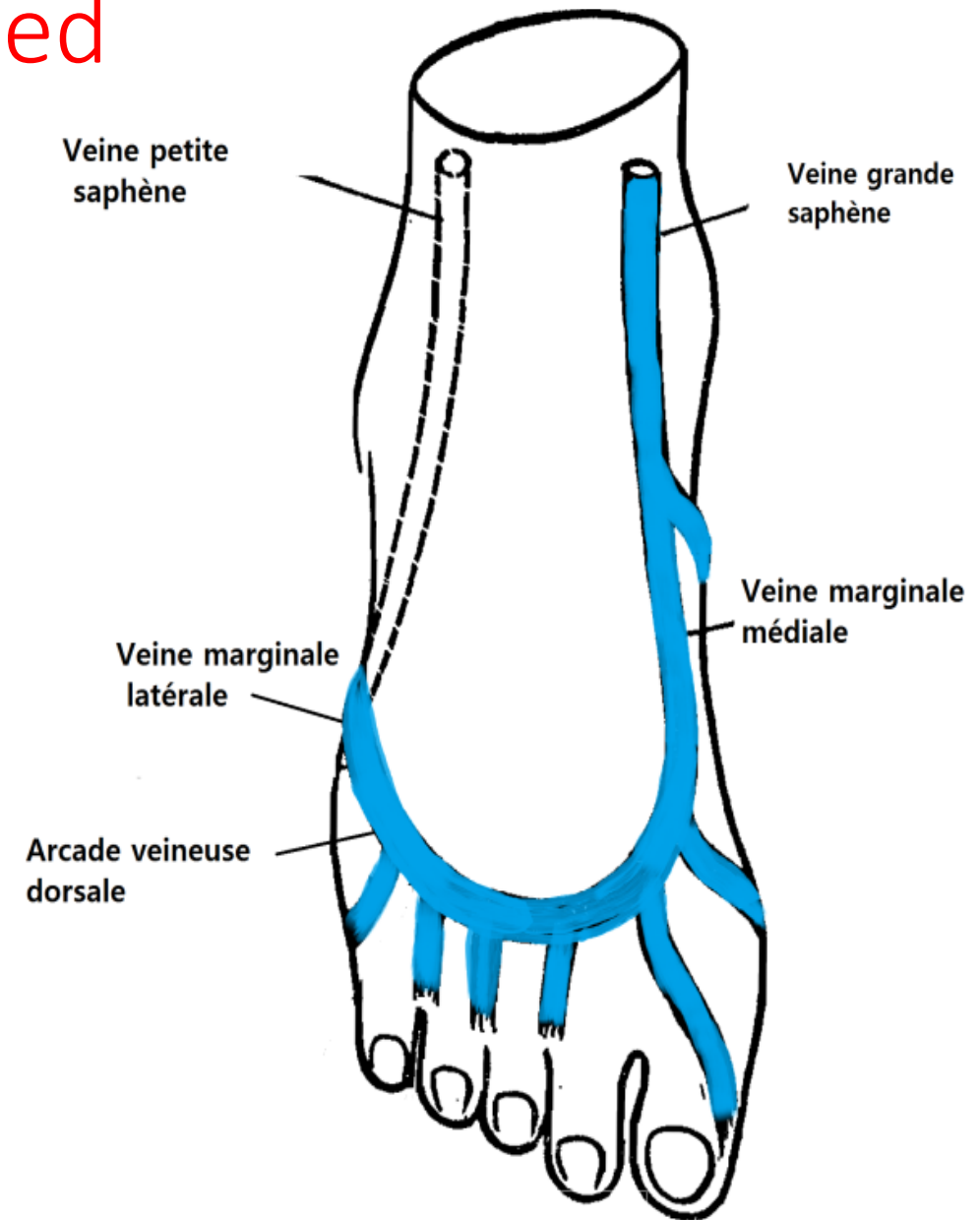


# 1-Les veines superficielles du pied

## □ Le réseau veineux dorsal:

-Toutes les veines dorsales du métatarse se drainent dans l'arcade veineuse dorsale superficielle, convexe en avant, se prolonge à ses deux extrémités par les veines marginale médiale et latérale qui longent le bord du pied

-Le réseau veineux dorsal ,situé au niveau du tarse ,unit l'arcade veineuse dorsale ,les veines marginales et celles de la jambe .

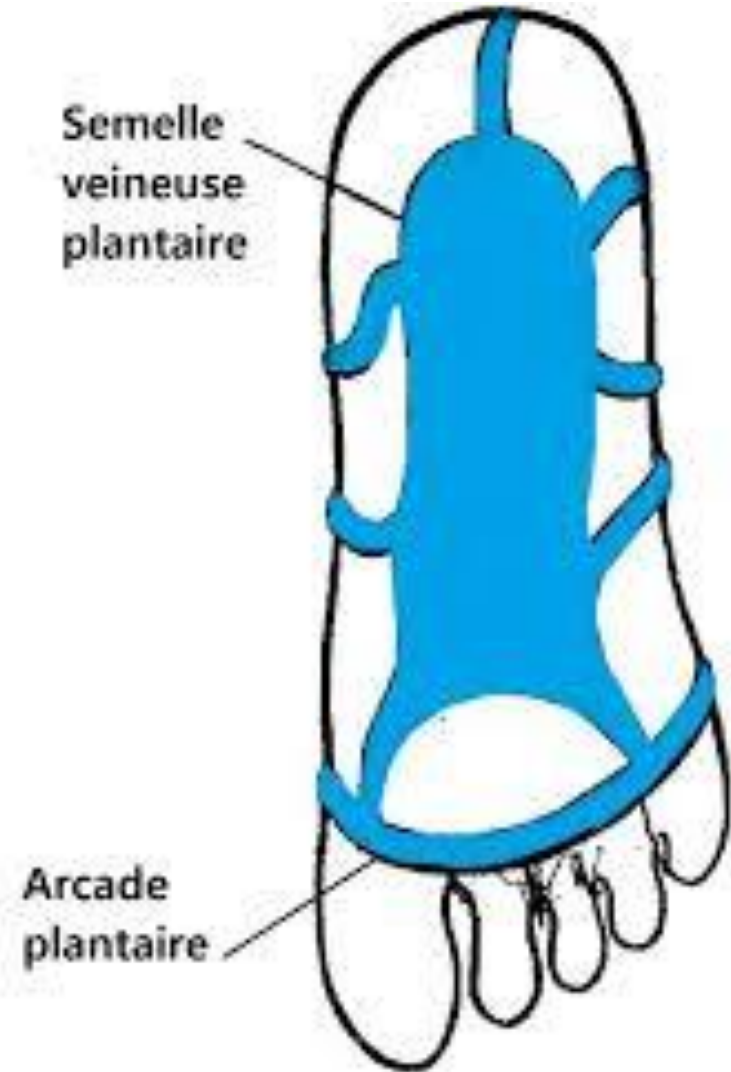


Réseau veineux dorsale du pied

# 1-Les veines superficielles du pied

## □ Le réseau veineux plantaire:

- Chaque réseau veineux pulpaire est drainé par deux veines digitales plantaires qui aboutissent par l'intermédiaire des veines métatarsiennes plantaires , à l'arcade veineuse plantaire .
- les veines plantaires constituent un riche réseau veineux (la semelle veineuse plantaire de Lejars)
- L'arcade veineuse plantaire ,située au niveau de la racine des orteils ,se draine dans les veines marginales et dans l'arcade veineuse dorsale (par les veines interdigitales) .



Réseau plantaire

## 2- La petite veine saphène

### Origine:

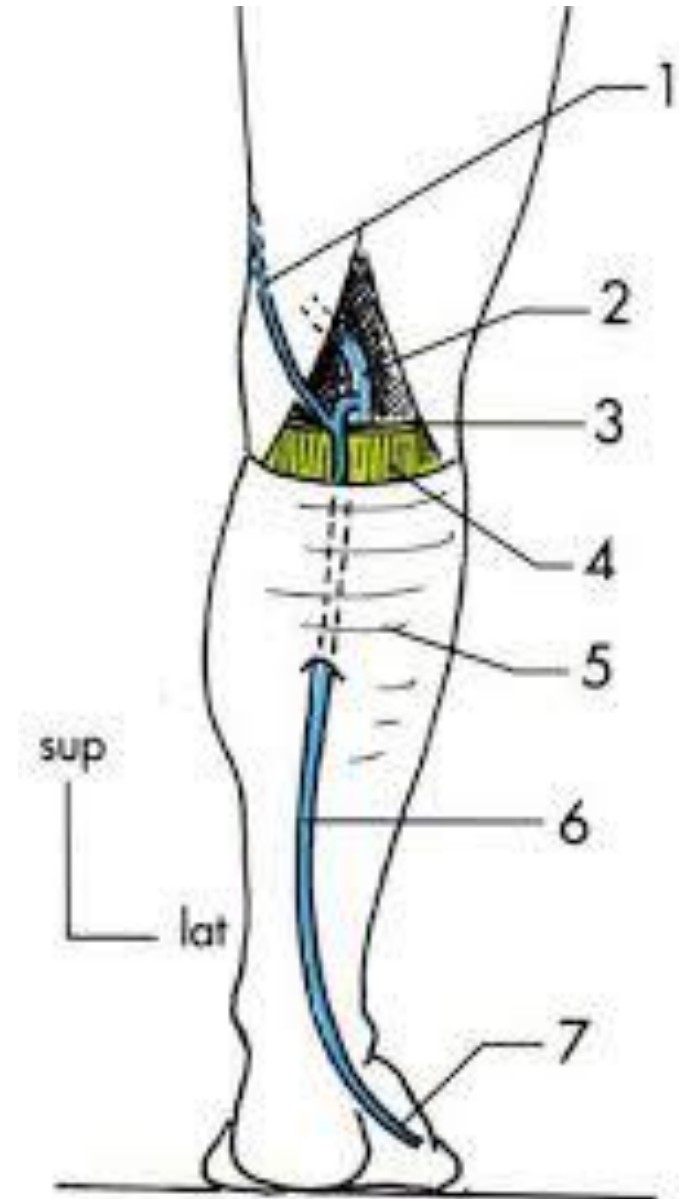
Elle fait suite à la veine marginale latérale du pied

### Trajet:

\*Au pied: elle passe au dessous et en arrière de la malléole latérale .

\*A la jambe: elle monte à la face postérieure de la jambe, le long de la ligne médiane, elle est sous cutanée ; dans la moitié supérieure ,elle chemine dans un dédoublement du fascia crural (4), puis dans le sillon séparant les chefs du muscle gastrocnémien

**Terminaison** : Dans la fosse poplitée ,elle s'incurve en avant ( la crosse de la petite veine saphène(3) ) et se jette dans la veine poplitée(2) .



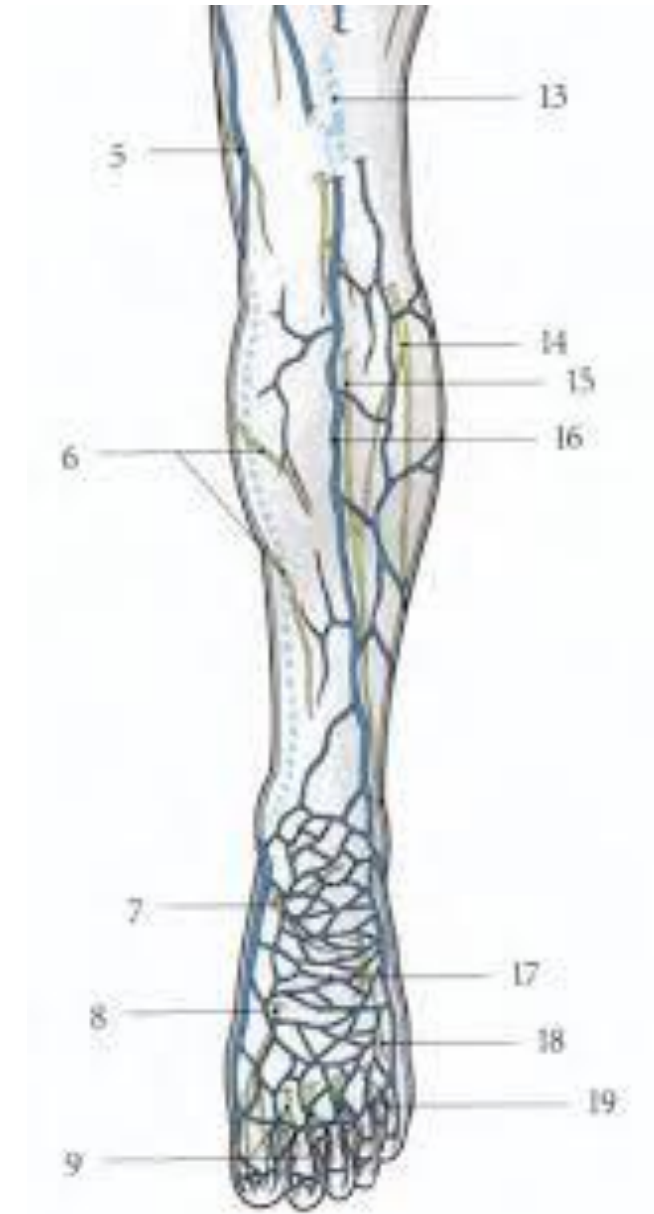


## 2- La petite veine saphène

### Branches collatérales:

-elle reçoit des branches afférentes aux différents niveaux de son trajet:

- Les veines du réseau veineux plantaires latérales .
- Les veines du réseau veineux dorsal.
- Les veines superficielles de la face postéro-latérale de la jambe .



# 3-La grande veine saphène

Elle constitue la veine superficielle principale du membre inférieur

## Origine :

elle prolonge la veine marginale médiale

## Trajet :

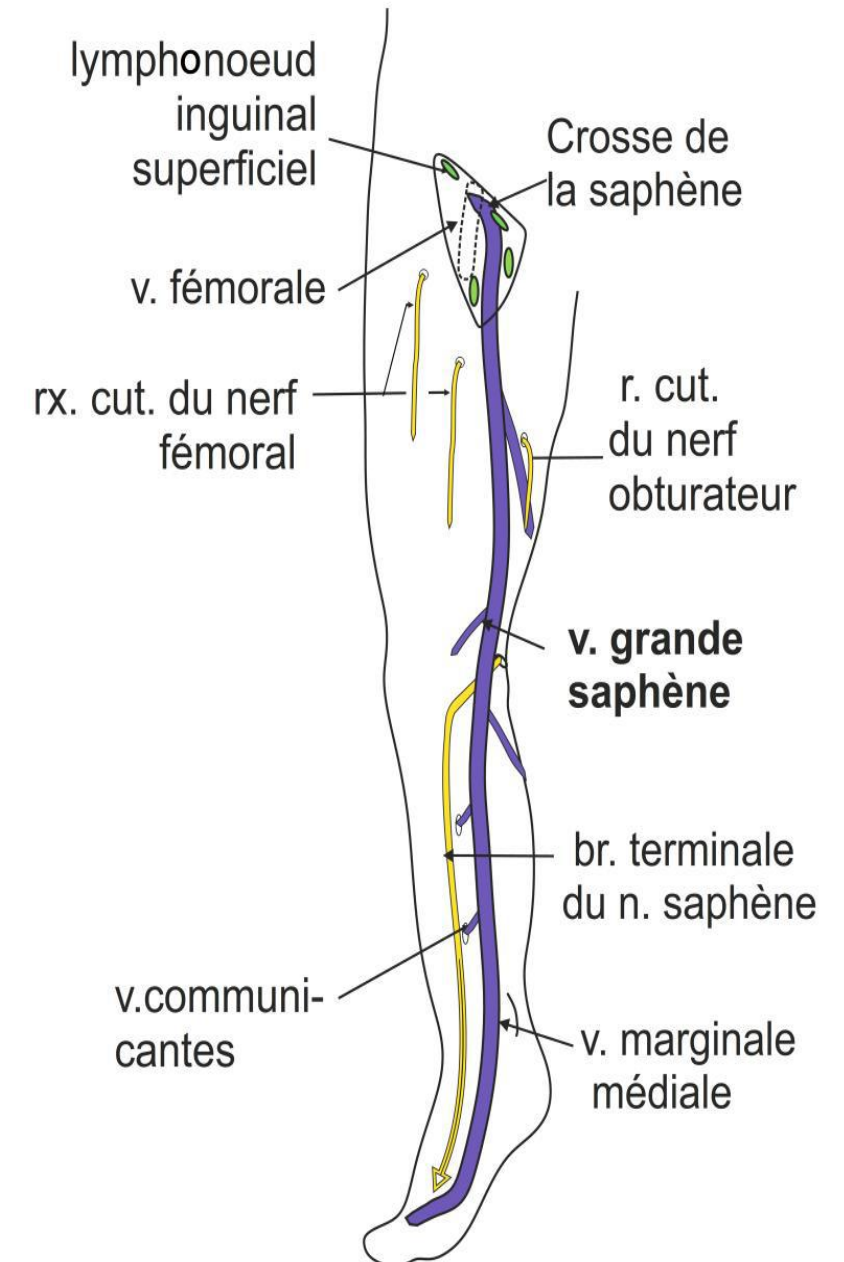
-Au pied : elle passe au dessus et en avant de la malléole médiale

-A la jambe: elle monte verticalement à sa face médiale, en regard du bord médial du tibia

-Au niveau du genou: elle passe à la face postérieure des condyles médiaux tibial et fémoral .

-A la cuisse: elle parcourt la face médiale de la cuisse ,puis sa face antérieure ,elle remonte jusqu'à l'apex du trigone fémoral, selon un trajet parallèle au muscle sartorius.

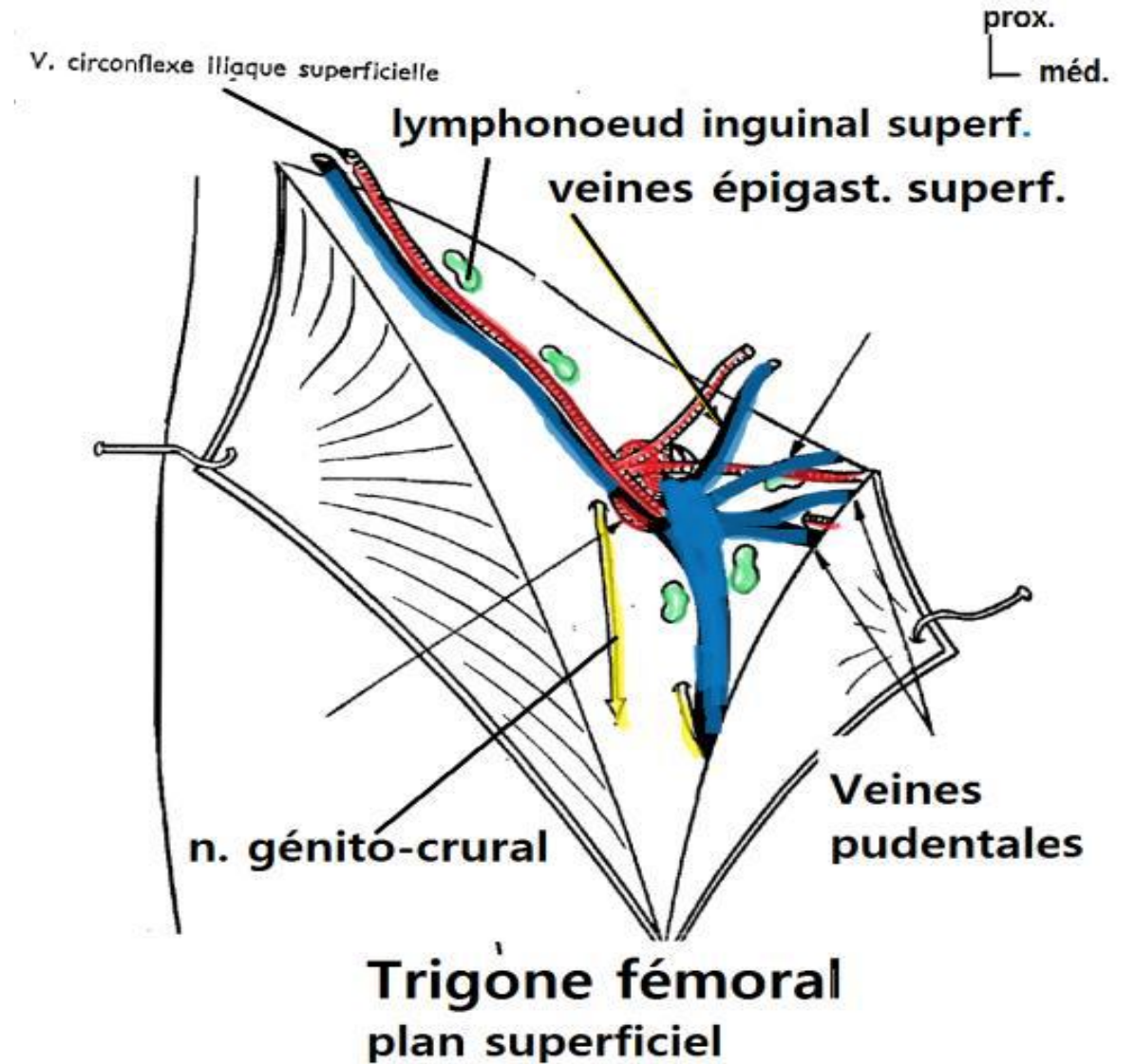
## VUE ANTÉRO-MÉDIALE



# 3- La grande veine saphène

## Terminaison:

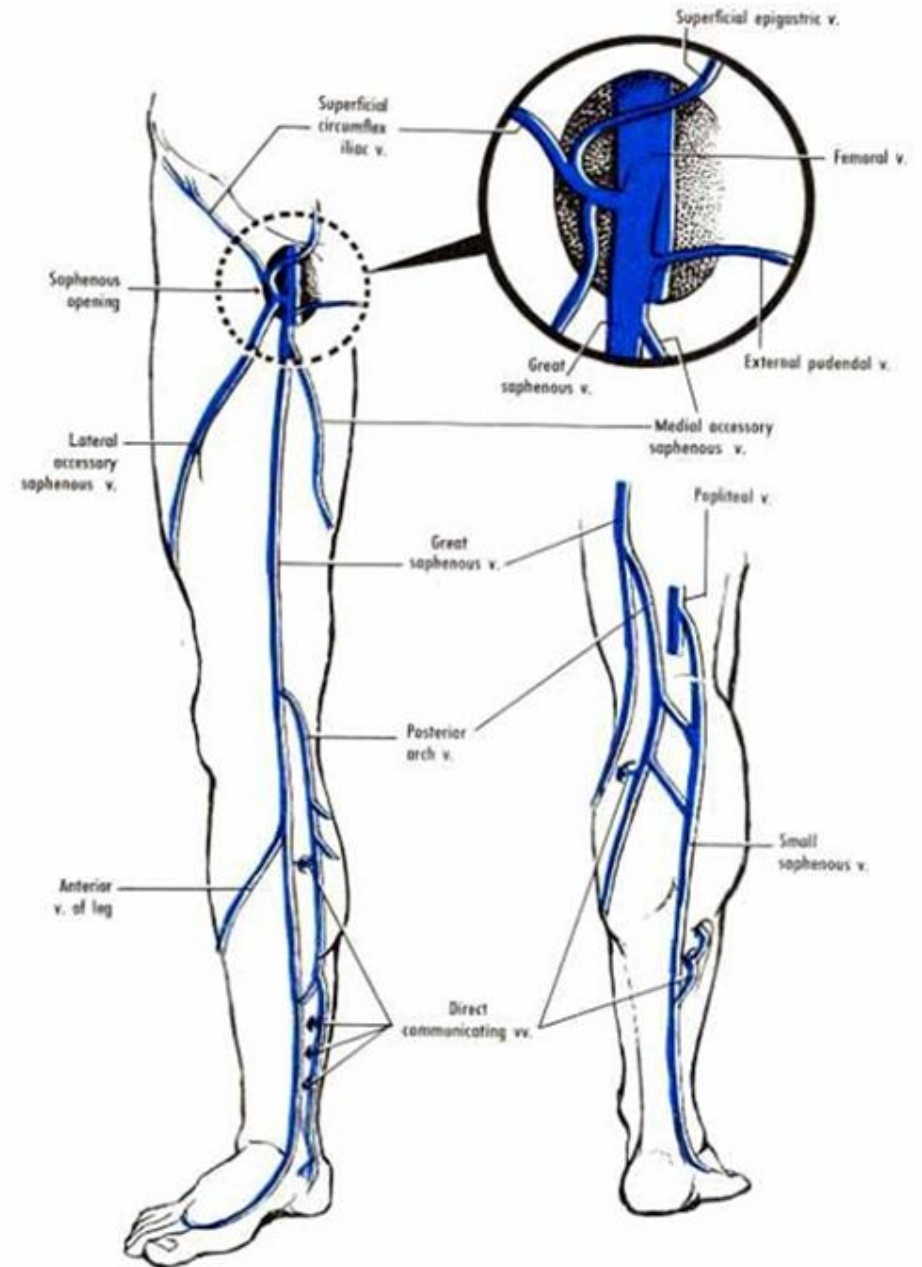
-Elle décrit une courbe à concavité inféro-latérale( crosse de la grande veine saphène),traverse le fascia cribriformis et s'abouche à la veine fémorale



# 3- La grande veine saphène

## Les veines affluentes :

- Le réseau veineux du dos du pied
- Les veines superficielles de la face postéro-médiale de la jambe
- La veine saphène accessoire latérale
- La veine saphène accessoire médiale ,inconstante
- Au niveau de sa crosse: les veines satellites des branches artérielles collatérales de l'artère fémorale commune:
  - \*la veine épigastrique superficielle qui vient de la paroi abdominale antérieure .
  - \*la veine circonflexe iliaque superficielle qui vient de la paroi abdominale latérale
  - \*les veines pudendales externes qui drainent les organes génitaux externes



# Les anastomoses :

La veine anastomotique inter-saphène (5) qui permet son anastomose avec la petite veine saphène

